

bytové domy Zahrádky

## Moravské Budějovice



Patro

**1.NP**

Označení jednotky

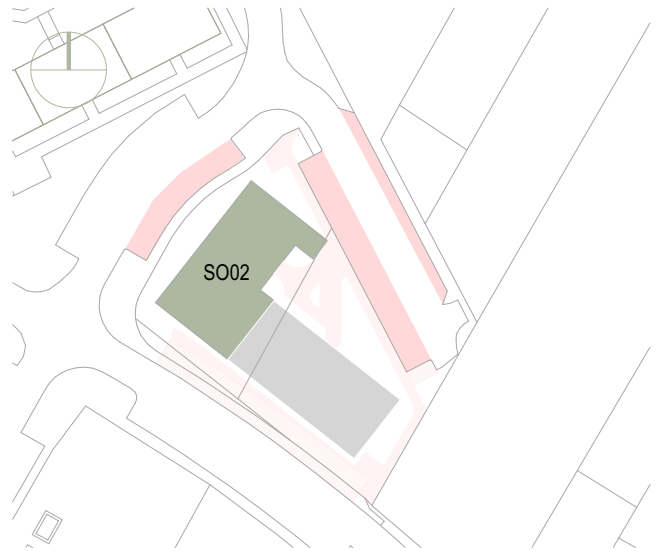
**1E**

Dispozice

**3+KK**

Výměra jednotky vč. balkonu

**77,27 m<sup>2</sup>**

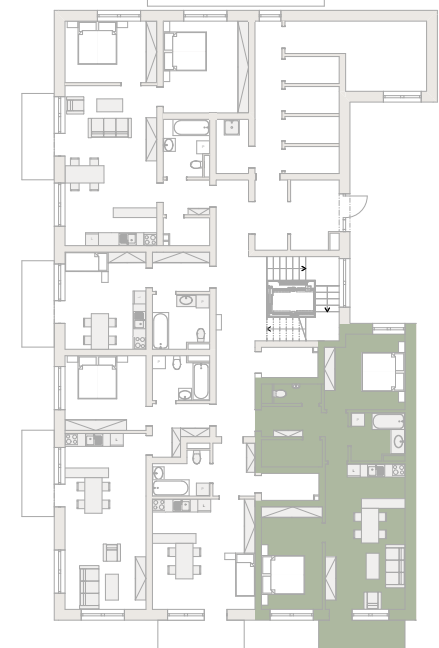
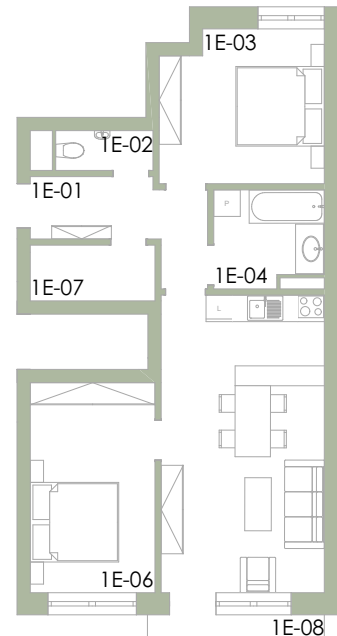


Kontakt

**info@bytybudejovice.cz**  
**602 780 466 / 737 218 895**

### Objekt S002

OZN.	NÁZEV MÍSTNOSTÍ	PLOCHA
1E-01	PŘEDSÍŇ	6,44 m <sup>2</sup>
1E-02	WC	1,98 m <sup>2</sup>
1E-03	LOŽNICE	12,47 m <sup>2</sup>
1E-04	KOUPELNA	5,25 m <sup>2</sup>
1E-05	OBÝVACÍ POKOJ+KUCH. K.	25,04 m <sup>2</sup>
1E-06	LOŽNICE	13,39 m <sup>2</sup>
1E-07	ŠATNA	3,55 m <sup>2</sup>
	PLOCHA STĚN	3,15 m <sup>2</sup>
<b>PODLAHOVÁ PLOCHA JEDNOTKY</b>		<b>71,27 m<sup>2</sup></b>
1E-08	BALKON	6,00 m <sup>2</sup>
<b>PLOCHA CELKEM</b>		<b>77,27 m<sup>2</sup></b>



**Jemnická STAVBA s.r.o.**

Jemnická Stavba a.s.

U Černého mostu 773, 675 31 Jemnice

UPOZORNĚNÍ: PLOCHY JEDNOTLIVÝCH BYTŮ JSOU DLE SKUTEČNOSTI, VYOBRAZNĚ ZAŘÁZENÍ V PLÁNECH JEDNOTEK (KUCH. LINKA, NÁBYTEK), NENÍ SOUČÁSTÍ DODÁVKY. ROZSAH DODÁVKY JE SPECIFIKOVÁN VE STANDARDU. ROZMÍSTĚNÍ NÁBYTKŮ JE POUZE ILLUSTRACNÍ.  
ZPŮSOBY VÝPOČTU PODLAHOVÉ PLOCHY JEDNOTKY: PODLAHOVÁ PLOCHA JEDNOTKY VE SMYSLU NAŘÍZENÍ VLÁDY Č. 366/2013 SB. - PODLAHOVOU PLOCHU JEDNOTKY TVOŘÍ PŮDORYSNÁ PLOCHA VŠECH MÍSTNOSTÍ JEDNOTKY VČETNĚ PŮDORYSNÉ PLOCHY VŠECH SVISLÝCH NOSNÝCH I NENOSNÝCH KONSTRUKCÍ UVNITŘ JEDNOTKY, JAKO JSOU STĚNY, SLOUPY, PILÍŘE, KOMÍNY A OBDOBNĚ SVISLÉ KONSTRUKCE. PŮDORYSNÁ PLOCHA JE VYMEZENA VNITŘNÍM LÍCEM SVISLÝCH KONSTRUKCÍ OHRANIČUJÍCÍCH JEDNOTKU VČETNĚ JEJICH POVRCHOVÝCH ÚPRAV. ZAPOČÍTÁVÁ SE TAKÉ PODLAHA ZAKRYTA ZABUDOVANÝMI PŘEDMĚTY, JAKO JSOU ZEJMÉNA SKŘÍNĚ VE ZDECH, VANY A JINÉ ZAŘ. PŘEDMĚTY VE VNITŘNÍ PLOŠE JEDNOTKY.